

# TECHNISCHE DATEN

## SAFELINE 24 (RC3)

Einbruchschutz

Hochwertiges Einbruchschutz-Rolltor SAFELINE 24 (RC3) geprüft nach DIN/TS 18194:2020-07, als Außen- und Innentor geeignet

### ALLGEMEIN

#### Anwendung

Außentor, Innentor

#### Temperaturbereich

Standard -5 bis +40 °C

#### Netzanschluss

Standard 3L/N/PE 400 V 50 Hz

#### Lichte Breite

min. 1000 mm / max. 7.000 mm.  
Sondergrößen auf Anfrage

#### Lichte Höhe

min. 1000 mm / max. 6.000 mm

#### Wärmeschutz

4,4 W/(m<sup>2</sup>K) U-Wert nach Lamelle

#### Einbruchschutz

Klasse 3 nach DIN/TS 12426

#### Schallschutz

Optional:  $R_{w,P} / R_w = 32$ dB oder  
37dB nach DIN EN ISO 10140-2

### OBERFLÄCHE

#### Oberfläche Torblatt

Doppelwandige Aluminium-Lamelle,  $t = 1,25$  mm (Standard) | Mit Polystrol-Füllung (Standard) oder Mineralwolle | **Optional:** Doppelwandige Stahl-Lamelle,  $t = 1,25$  mm | Mit Polystrol-Füllung oder Mineralwolle

#### Führungsschiene

Geschlossene Führungsschiene mit Lippendichtung aus Stahl  
**Optional:** Schallschutz-Führungsschiene mit Mehrfach-Lippendichtung und Absorber

### ELEKTRO

#### Antriebsstrang

Hochwertiger Elektro-Antrieb als Direkt-Wellenantrieb

**Optional:** Antrieb mit integriertem Frequenzumrichter für Sanft-Anlauf und Sanft-Stopp

#### Steuerung

Torsteuerung mit Display, 3-Fach-Taster als Folientastatur sowie Potentialfreie Ausgänge

#### Verriegelung

Manuelle Schlossverriegelung, beidseitig

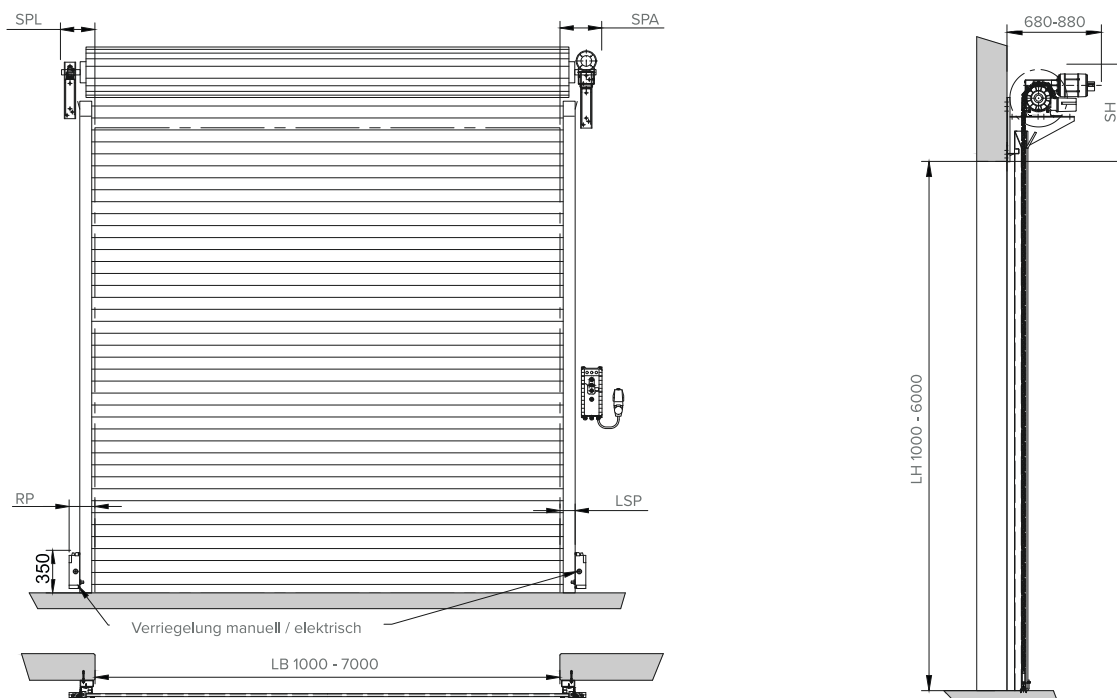
Optional: Elektromechanische Verriegelung SAFELOCK 2 mit automatischer Ansteuerung

#### Betriebsart

Totmann

#### Optional:

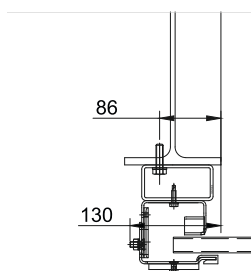
- Selbsthaltung oder Automatik
- Absicherung der Schließkanten über Sicherheitskontaktleiste & Lichtschranke
- Lichtgitter oder Radarmelder



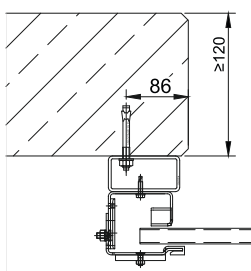
Sturzhöhe SH	Lichte Höhe [mm]								
	2500	3000	3500	4000	4500	5000	6000	7000	
Lichte Breite [mm]	2500	630	630	630	630	630	630	630	630
	3500	670	670	670	670	670	670	670	670
	4500	720	720	720	720	720	720	720	740
	5000	740	740	740	740	740	750	750	780
	5500	750	750	750	750	750	760	770	780
	6000	770	770	770	770	770	800	800	830

Seitlicher Platzbedarf [mm]							
SPA	360	SPL	260	LSP	130	RP	200

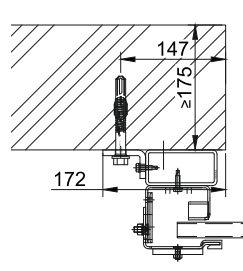
## BEFESTIGUNGSARTEN



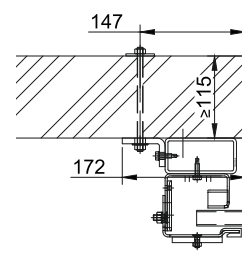
Stahl



Beton DIN 1045-B15



Mauerwerk DIN 1053-1  
FK ≥ 20 MG ≥ II



Mauerwerk DIN 1053-1  
FK ≥ 12 MG ≥ II